

Lexique :

c.f = contre-flèche
NAVS = non aggravation de la vulnérabilité au séisme des existants
D.A = dalle alvéolaire

G = charges permanentes
Q = charges d'exploitations (variables)

B.C = bureau de contrôle

Couleur : échange MOE

PLATEFORME AÉROPORTUAIRE DE LILLE LESQUIN
DIRECTION GÉNÉRALE DE L'AVIATION CIVILE

CONSTRUCTION D'UN NOUVEAU BLOC TECHNIQUE
& RÉAMÉNAGEMENT DU BLOC EXISTANT



LOT GROS OEUVRE

EXISTANT & EXTENSION
Rez de Chaussée & 1er étage

Principes de structures

ind.	date	modifications

APD

échelle : 1/200e
date: 28-06-2019

MAITRISE D'OUVRAGE

DGAC
Direction des Services de la Navigation
Aérienne Nord Aéroport de Lille-Lesquin
BP10416
58814 Lesquin

MAITRISE D'OEUVRE

SNIA
82, rue des Pyrénées
75970 PARIS Cédex 20

n° du plan:	ind.
ST 001	0

RDC EXISTANT PROJETÉ

éch.1/200e

Variations des surcharges d'exploitations :
NAVS indiquera les typologies des locaux avant/après
(ex : bureaux, stockage...)

EN ATTENTE DIAGNOSTIC & ÉTUDES NAVS (SNIA)

Démolitions partie d'un bâtiment, création de
toiture terrasse et de murs, modifications et
création d'ouverture : en attente diag. NAVS
(mesures compensatoires ?)

structure existante démolie

structure (GO?) à démolir
(attente diag)

façade à créer

toitures terrasses à créer

poteau à créer

structure (GO?) à démolir
(attente diag)

ouverture existante
à obturer

façade à créer

Ouverture à créer

ouvertures existantes
à obturer

couverture à créer
nature à préciser
ouverture existante conservée ?
Pas d'intervention prévue au GO ?

zone à prévoir conservée

ouverture existante à obturer ?

ouverture à créer

zone à prévoir démolie

structure existante démolie

murs à priori solidaires (à confirmer)
Préférable de les conserver

1er EXISTANT PROJETÉ

éch.1/200e

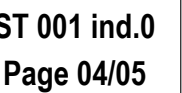
Variations des surcharges d'exploitations :
NAVS indiquera les typologies des locaux avant/après
(ex : bureaux, stockage...)

Variations des surcharges d'exploitations :
NAVS indiquera les typologies des locaux avant/après
(ex : bureaux, stockage...)

ouverture créée dans existant, *NAVS ?
Nécessité de prévoir des mesures compensatoires ?

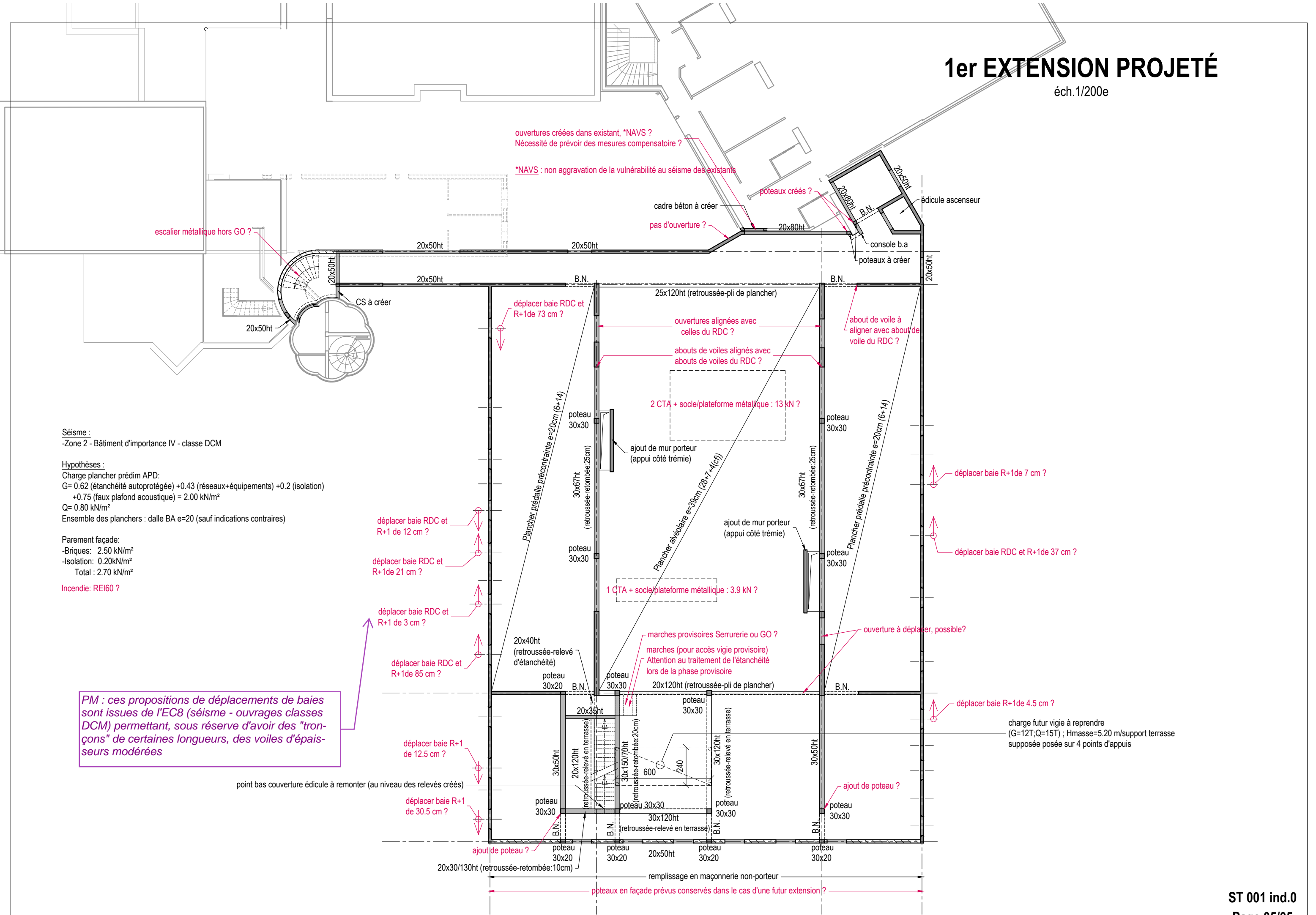
cadre béton à créer ?

éch.1/200€



1er EXTENSION PROJETÉ

éch.1/200e



Séisme :
-Zone 2 - Bâtiment d'importance IV - classe DCM

Hypothèses :
Charge plancher prédim APD:
G= 0.62 (étanchéité autoprotégée) +0.43 (réseaux+équipements) +0.2 (isolation)
+0.75 (faux plafond acoustique) = 2.00 kN/m²
Q= 0.80 kN/m²
Ensemble des planchers : dalle BA e=20 (sauf indications contraires)

Parement façade:
-Briques: 2.50 kN/m²
-Isolation: 0.20kN/m²
Total : 2.70 kN/m²

Incendie: REI60 ?

PM : ces propositions de déplacements de baies sont issues de l'EC8 (séisme - ouvrages classes DCM) permettant, sous réserve d'avoir des "tronçons" de certaines longueurs, des voiles d'épaisseurs modérées

point bas couverture édicule à remonter (au niveau des relevés créés)

charge futur vigie à reprendre
(G=12T;Q=15T) ; Hmasse=5.20 m/support terrasse
supposée posée sur 4 points d'appuis